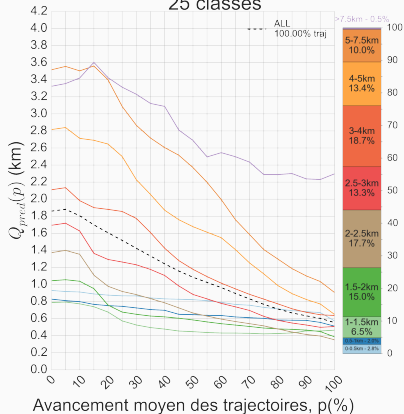
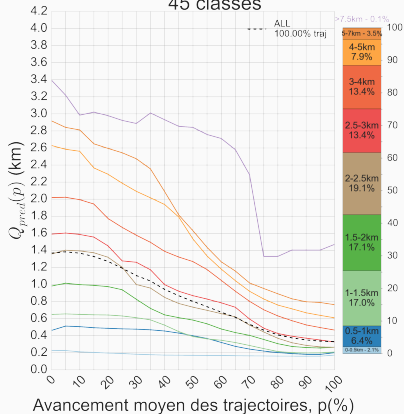


RÉSULTATS PRÉVISION DE LA DESTINATION FINALE

a - San Francisco, Caltrain Station
25 classes



b - Porto, Sao Bento Station
45 classes



Evolution du critère de qualité Q_{pred} en fonction de l'avancement des trajectoires.

AUTRES APPLICATIONS

Prévision du temps d'arrivée :

- *modèle linéaire pour chaque classe de localisations.*
- *variables :*
 - *temps de la localisation,*
 - *nombre d'apparitions.*

Résultats

<hr/>		
Avancement	50%	75%
Trajectoires		
<hr/>		
SF	110s	70s
Porto	90s	50s
<hr/>		

AUTRES APPLICATIONS

Prévision du temps d'arrivée :

- *modèle linéaire pour chaque classe de localisations.*
- *variables :*
 - *temps de la localisation,*
 - *nombre d'apparitions.*

Résultats

<hr/>			
Avancement	50%	75%	
Trajectoires			
SF	110s	70s	
Porto	90s	50s	

Prévision de la prochaine localisation :

- *théorie des chaînes de Markov,*
- *1 classe de localisations = 1 état.*

Résultats

<hr/>			
erreur			
<hr/>			
SF	$325 \leq err \leq 450(m)$		
Porto	$50 \leq err \leq 75(m)$		